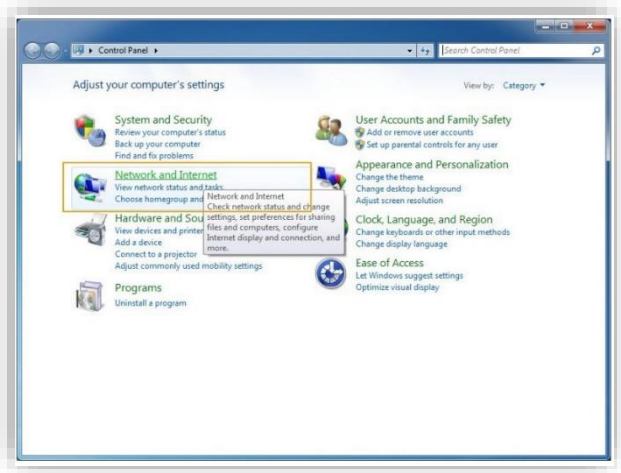
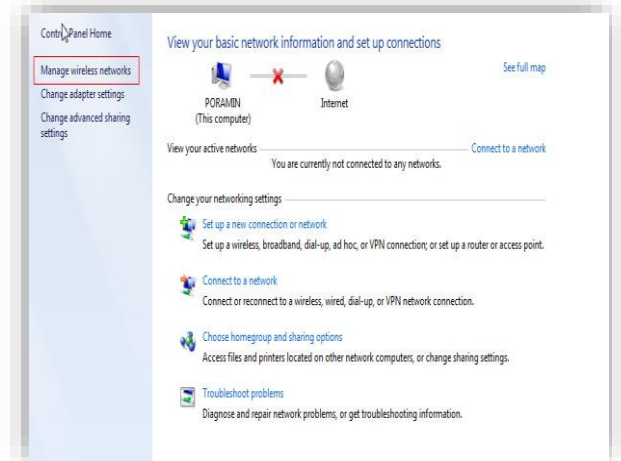
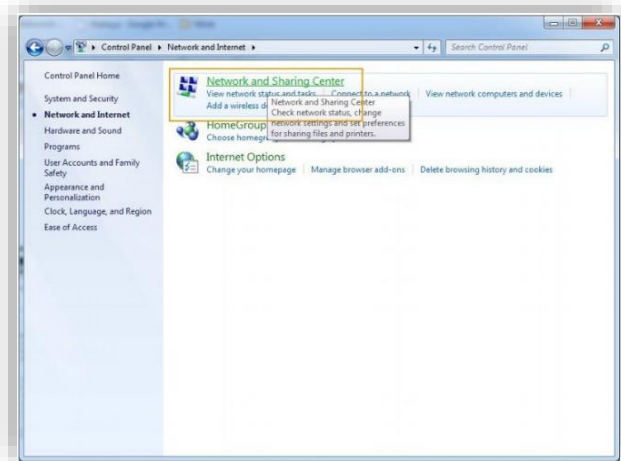


1. ไปที่ Start Menu > Control Panel > Network and Internet



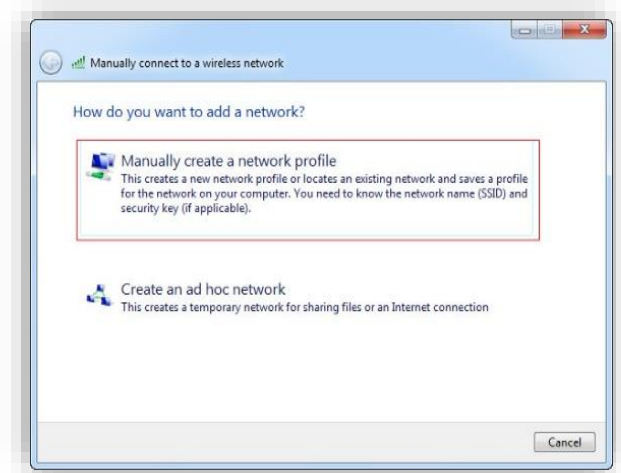
2. เลือก Network and Sharing Center

3. เลือก Manage Wireless Networks



4. บนหน้าต่าง Manage Wireless Network กด Add

5. กด Manually Create a network profile

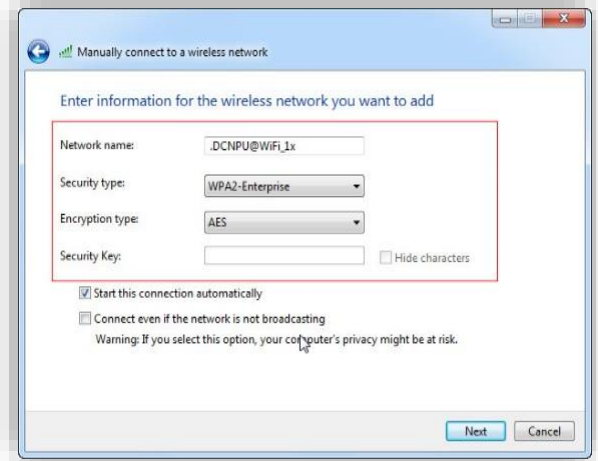


6. ระบุข้อมูลดังนี้

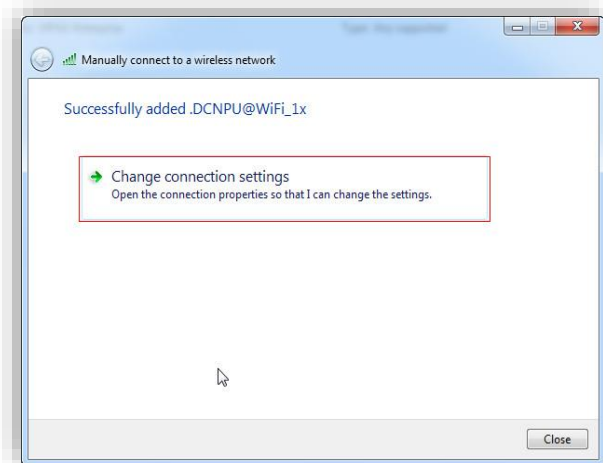
Network Name : .DCNPU@WiFi_1x

Security Type : WPA2-Enterprise

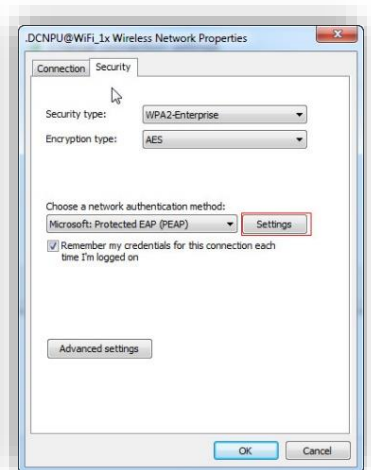
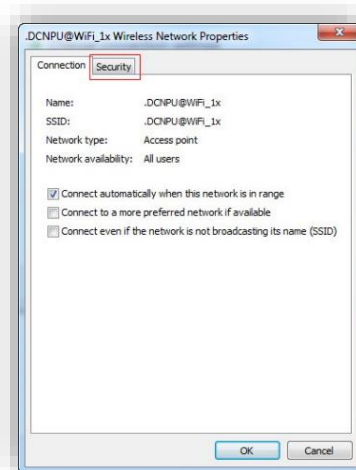
Encryption type : AES



7. Click : Chang connection setting



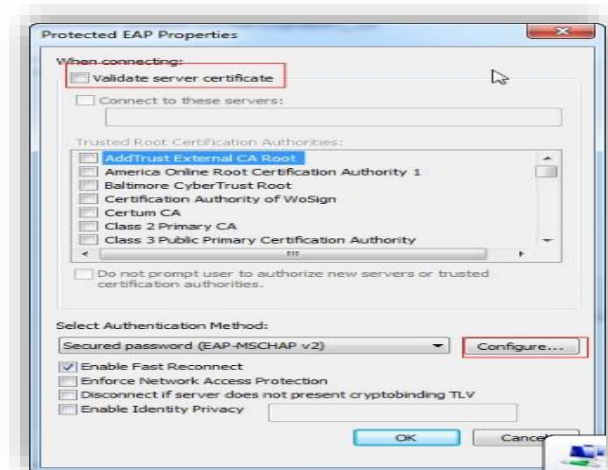
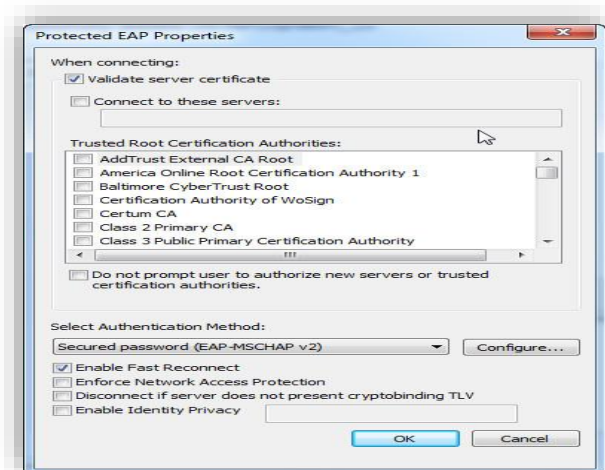
8. เลือก Security แล้วกด Setting



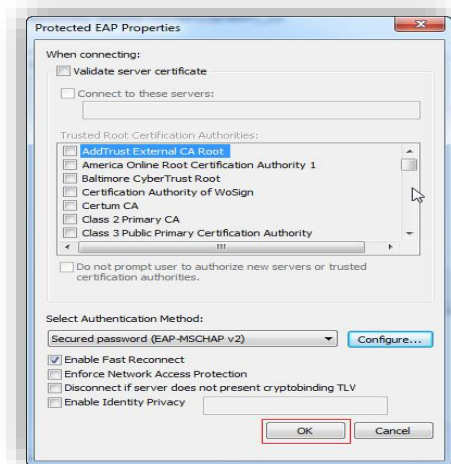
9. ไม่เลือก Validate server certificate

ตั้งค่า Select Authentication Method เป็น Secured password (EAP-MSCHAP v2)

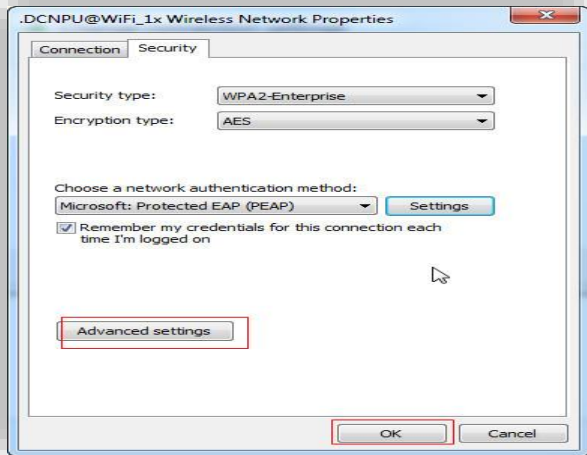
แล้วกด Configure....



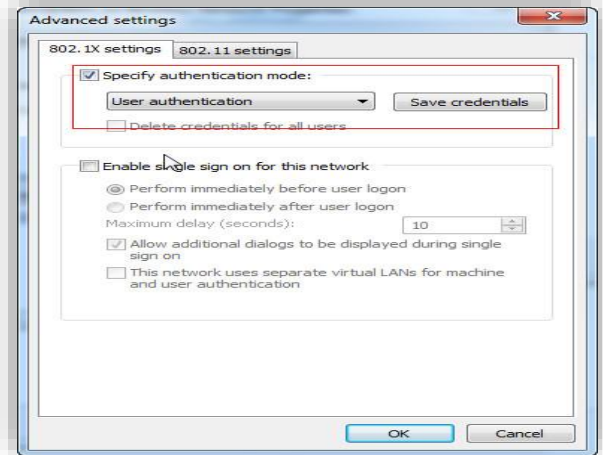
10. ไม่เลือก Automatically use my Windows logon name and password จากนั้นคลิก OK



11. คลิก Advanced settings



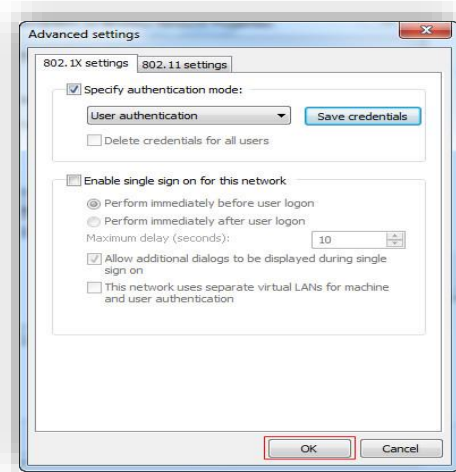
12. เลือก Specify authentication mode เป็น User authentication จากนั้น คลิก SAVE



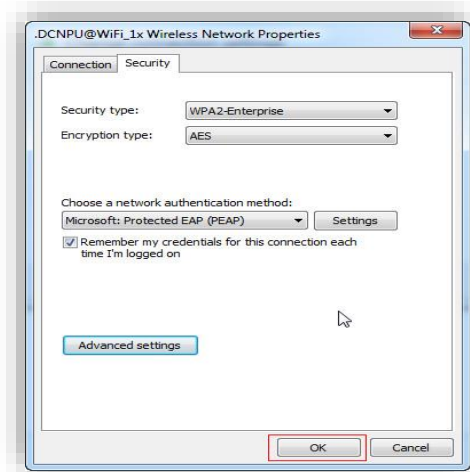
13. จะมีหน้าต่างให้กรอกชื่อผู้ใช้งานปรากฏขึ้นมา ให้ใส่ข้อมูลดังนี้
username = ชื่อผู้ใช้ (username)
Password = รหัสผ่าน
*** username และ password บุคลากร มหาวิทยาลัยนครพนม
อิงจากระบบฐานข้อมูลเงินเดือน ***
*** username และ password นักศึกษา มหาวิทยาลัยนครพนม
อิงจากระบบบริการการศึกษา (ระบบทะเบียน) ***



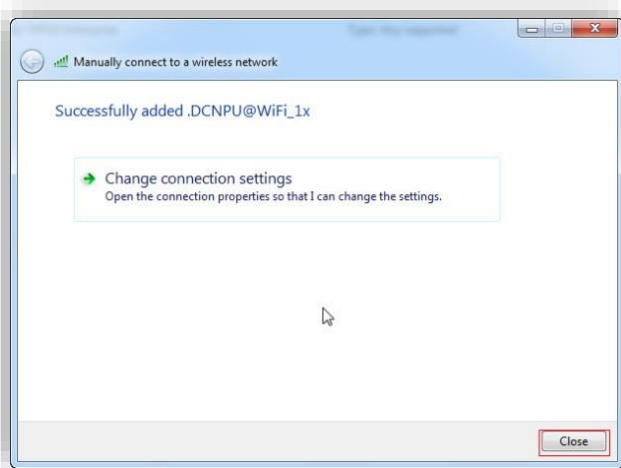
14. คลิก OK



15. คลิก OK



16. Click Close



17. กดเชื่อมต่อ .DCNPU@WiFi_1x

