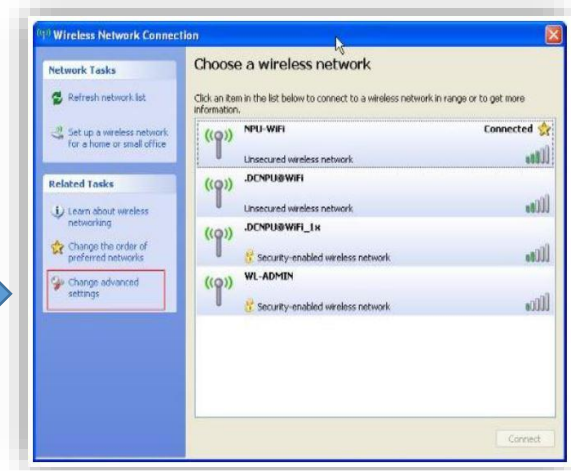
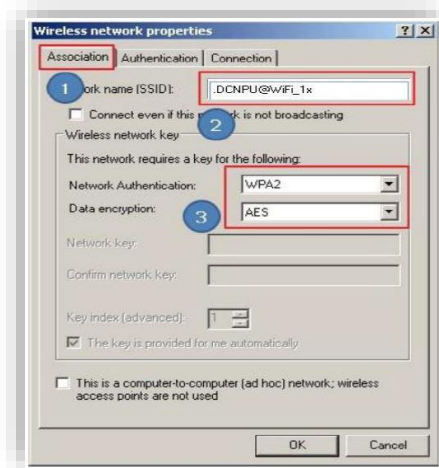
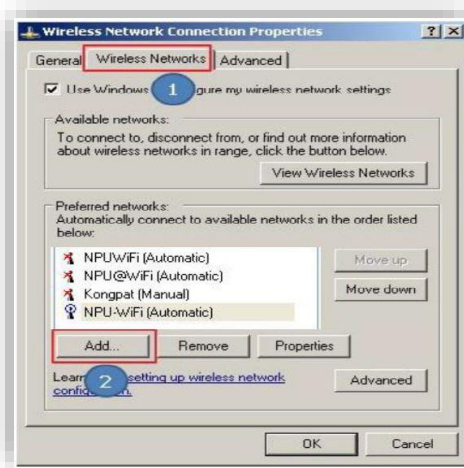


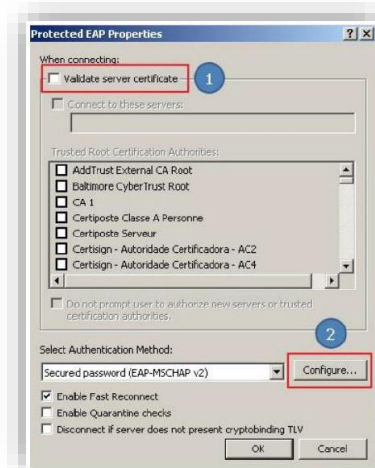
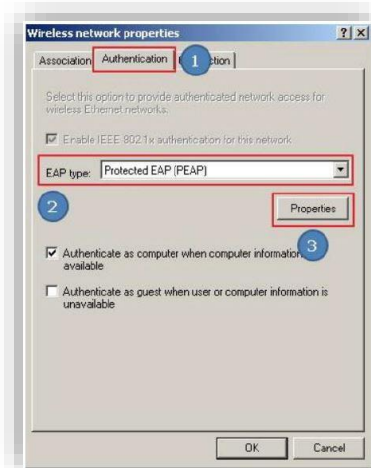
1. เลือกไอคอน WiFi ที่มุมล่างขวาของ Windows XP แล้วคลิกที่ Change advanced settings



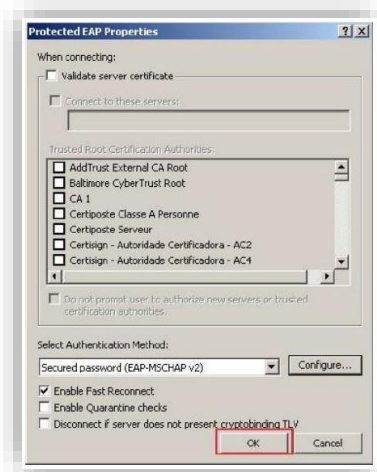
2. เลือกแถบ Wireless Network จากนั้น Click Add > Association แล้วใส่ค่า Network (SSID) เป็น .DCNPU@WIFI_1x ส่วน Network Authentication เลือก WPA2 กับ AES



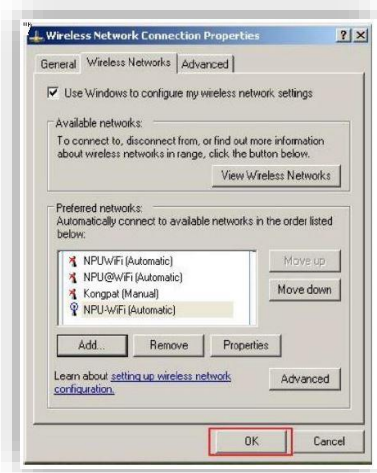
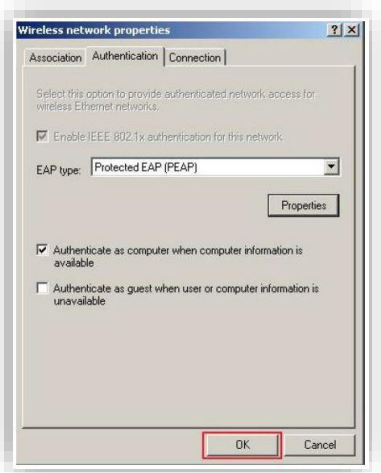
3. เลือกแถบ Authentication ดูที่ EAP Type ให้เป็น Protected EAP (PEAP) แล้วคลิก Properties เอาเครื่องหมาย / ออกตรง Validate server certificate แล้วคลิก Contigure...



4. ที่แถบ EAP MSCHAPv2 Properties เอาเครื่องหมาย / ออกตรง Automatically use my แล้วคลิก OK



5. คลิก OK อีก 2 หน้าต่าง ตามภาพ



6. จะมีหน้าต่างให้กรอกชื่อผู้ใช้งานปรากฏขึ้นมา ให้ใส่ข้อมูลดังนี้
 Identity = ชื่อผู้ใช้ (username)
 Anonymous identity = ชื่อผู้ใช้ (username)
 Password = รหัสผ่าน
***** username และ password บุคลากร มหาวิทยาลัยนครพนม
 อิงจากระบบฐานข้อมูลเงินเดือน *****
***** username และ password นักศึกษา มหาวิทยาลัยนครพนม
 อิงจากระบบบริการการศึกษา (ระบบทะเบียน) *****

